

## デジタルカメラ OLYMPUS PEN E-PL9 クイックスタートガイド

このガイドは、基本的な機能設定と撮影、再生方法を簡単に説明しています。撮影の際に本ガイドを携帯してご活用ください。詳しい説明については、E-PL9 取扱説明書をお読みください。

• 本書では十字ボタンの操作を △▽<> のアイコンで示しています。

Model No.: IM008

© 2017 OLYMPUS CORPORATION  
Printed in China

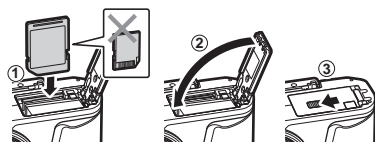
WD398500

### 初期設定をする

**1** 電池(バッテリー)を入れる



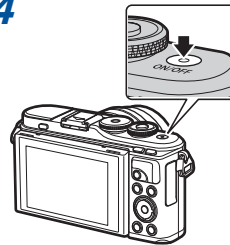
**2** SDカードを入れる



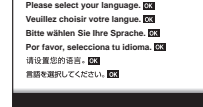
**3** レンズを取り付ける



**4** ON/OFFボタンを押して電源を入れる



**5** 初期設定を始める



初期設定を始める

左の画面が出るので、◎ボタンを押します。

**6** 言語を設定する



言語を設定する

十字ボタンの▷を1回、▽を3回押しして◎ボタンを押します。

• 言語の設定はセットアップメニューで、後からでも変更できます。

**7** 日付/時刻/日付表示順序を設定する



• <>で項目を選びます。  
• △▽で内容を選びます。  
• 日付/時刻/日付表示順序の設定はセットアップメニューで、後からでも設定・変更できます。

**8** 設定を終了する

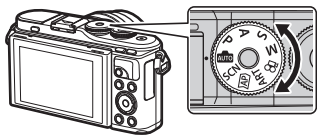
◎ボタンを押して日付/時刻を確定します。

• カメラから電池を取り外してしばらく放置すると、日時が初期状態にリセットされる場合があります。

### すぐに撮影する

Autoモードにすると、カメラが自動で最適な撮影モードに設定するため、簡単に撮影できます。また、ライブガイド機能を使って、好みの写真に仕上げることがもできます。

**1** モードダイヤルをAutoにする



**2** 構図を決めてピントを合わせる

被写体がモニター中央にくるようにして、シャッターボタンを1段目まで軽く押し込みます(半押し)。

- 合焦マーク(●)が画面右上で点灯し、ピントの合ったところに緑の枠(AFターゲット)が表示されます。



**3** 撮影する

半押しの状態から、さらにシャッターボタンを押し込みます(全押し)。



**4** 撮影した画像を確認する

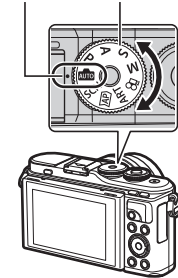
撮影した画像が0.5秒間表示されます。

- 再生ボタンを押して画像を再生することもできます。
- 表示時間はセットアップメニューの【撮影確認】から変更できます。

### 撮影モードを設定する

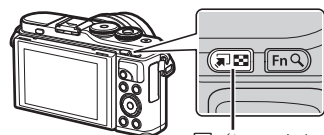
撮影モードを変えると、さらに多くの撮影機能を使って写真の仕上がりを変えることができます。モードダイヤルを回して、使用する撮影モードに設定します。

指標 モードダイヤル 撮影モード



- Auto : オートモード
- SCN : シーンモード
- AP : アドバンスドフォトモード
- ART : アートフィルターモード
- P : プログラムオート
- A : 絞り優先
- S : シャッター優先
- M : マニュアル撮影
- Movie : ムービーモード

撮影待機時に◎ボタンを押すと、選んでいる撮影モードの各画面に切り換わります。



◎ (ショートカット) ボタン

◎ (ショートカット) ボタンを押して表示される各撮影モードの画面

Auto

ライブガイド



AP

アドバンスドフォトモード



P/A/S/M

LVスーパーコンパネ



SCN

シーンモード



ART

アートフィルターモード



Movie

ムービーモード



SCN/AP/ART/Movieでは次の手順で設定できます。

- 1 モードダイヤルをりたいモードに合わせて。
- 2 △▽<>で機能を選択し、◎ボタンを押します。撮影モードによっては、▽を押して<>で詳細設定できます。
- 3 撮影モードによってはさらに<>で項目を選択し、◎ボタンを押して設定します。
- 4 撮影します。

SCN

被写体や撮影シーンに合わせて適切な設定で撮影できます。

AP

一歩進んだ撮影機能を簡単に使うことができます。

ART

アートフィルターを選択するだけで芸術的な表現を気軽に楽しめます。

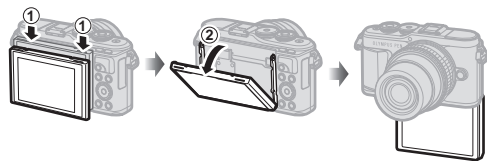
Movie

4Kムービーやハイスピードムービーなど、さまざまなムービーを手軽に撮影できます。

## 自分撮りモードで撮影する

モニターを反転させ、構図を確認しながら自分を撮影できます。

### ■ モニターを反転する



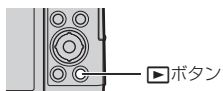
自分撮りモード中は画面に表示されるアイコンをタッチする事で、露出などの設定を変えたり、シャッターを切ることができます。



タッチするたびに操作方法が切り換わります。

- : タッチした箇所にピントを合わせて自動的に撮影します。
- : タッチしてもピント合わせおよび自動的な撮影を行いません。
- : タッチした箇所にAFターゲットを表示してピントを合わせます。

## 撮った画像 / ムービーを見る



▶ボタンを押します。撮影した画像またはムービーが表示されます。



画面にタッチした状態で、指を左に動かすとコマ送りし、右に動かすとコマ戻しします。



画面に軽くタッチすると、スライダーが表示されます。バーのスライダーを指で上下に動かすと拡大表示します。



ムービーを表示中に▶にタッチすると再生が始まります。再生中、タッチした状態で指を上下に動かすと音量を変更できます。

再生中に画面をタッチすると一時停止します。もう一度タッチするとムービー再生を再開します。

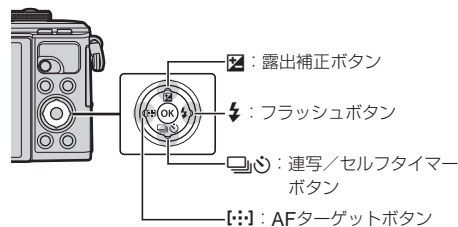
▶にタッチすると、再生を終了します。

## 撮影時の基本機能

撮影の基本的な機能を設定できます。

### ■ 十字ボタンの機能を使う

撮影によく使う機能が割り当てられています。



◀▶を押して、設定値を選択します。

## 撮影基本機能の設定方法

### ■ ライブコントロールで設定する

ボタンに割り当てられていない撮影機能を設定するには、ライブコントロールを使います。ライブコントロールは◎ボタンを押して表示します。

#### ライブコントロール画面



△▽を押して機能を選び、◀▶で設定値を選びます。

### ■ LVスーパーコンパネで設定する

P/A/S/Mモードで▶ボタンを押して、LVスーパーコンパネを表示します。

#### LVスーパーコンパネ画面



△▽◀▶を押して機能を選び、◎ボタンを押して◀▶で設定値を選びます。

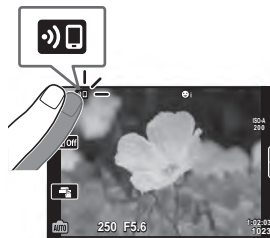
## スマートフォンとの接続設定をする

あらかじめスマートフォンにOl.Shareをインストールしておきます。

<http://app.olympus-imaging.com/oishare/>

スマートフォンでOl.Shareを起動しておきます。

### 1 画面左上のアイコンをタッチします。



### 2 モニターに表示される操作ガイドに従って、Wi-Fi/Bluetooth接続の準備を進めます。

### 3 モニターにQRコードが表示されていることを確認します。

QRコード



Bluetoothローカルネーム Bluetooth/パスコード Wi-Fi SSID Wi-Fi/パスワード

### 4 Ol.Shareの画面下部に表示されるカメラのマークをタップします。

### 5 Ol.Shareに表示されるガイドに従ってQRコードを読み取り、接続設定を進めます。

### 6 接続を終了するには、カメラのMENUボタンを押すか、モニター画面の[切断]にタッチします。

## スマートフォンに画像を送る

スマートフォンでカメラ内の画像を選択して取り込むことができます。また、あらかじめシェアする画像をカメラで選択しておくこともできます。

- すべてのスマートフォンで動作を保証するものではありません。

### ■ カメラで選んだ画像を自動で転送したい

#### 1 MENUボタンを押して、次の設定をします。

- ↓ (セットアップメニュー)
  - [Wi-Fi/Bluetooth設定]
  - [Wi-Fi/Bluetooth] : [On]
  - [バックグラウンド通信] : [On]

#### 2 ▶ボタンを押して転送したい画像を表示します。

#### 3 ◎ (◀) ボタンを押してシェア予約をつけます。

#### 4 カメラの電源をオフにします。

- 電源オフにしたあと、手順2、3でシェア予約をつけた画像が自動で転送されます。
- 画像の転送先のスマートフォンがOSの場合は、あらかじめスマートフォンでOl.Shareを起動してください。
- スマートフォンによっては、スマートフォンがスリープ状態では画像の転送が停止する場合があります。その場合は、スマートフォンがスリープ状態にならないようにしてお使いください。

### ■ スマートフォンで画像を選んで転送したい

#### 1 画面左上のアイコンをタッチします。

#### 2 Ol.Shareを起動して、写真転送ボタンをタップします。

- カメラ内の画像が一覧で表示されます。

#### 3 転送したい画像を選択して保存ボタンをタップします。

- ↓ (セットアップメニュー)の[Wi-Fi/Bluetooth設定]で次の設定をしておく、カメラの電源がオフのときもスマートフォンの操作(手順2、3)だけで画像を転送できます。

[Wi-Fi/Bluetooth] : [On]  
[バックグラウンド通信] : [On]

Wi-Fiは、Wi-Fi Allianceの登録商標です。Wi-Fi CERTIFIEDロゴは、Wi-Fi Allianceの認証マークです。

Bluetooth®のワードマークおよびロゴは、Bluetooth SIG, Inc.が所有する登録商標であり、オリンパス株式会社はこれらのマークをライセンスに基づいて使用しています。

